



SÉJOURS, THALASSO
ROUMANIE

PRINTEMPS/ÉTÉ 2025



LICENCE N° 76451A

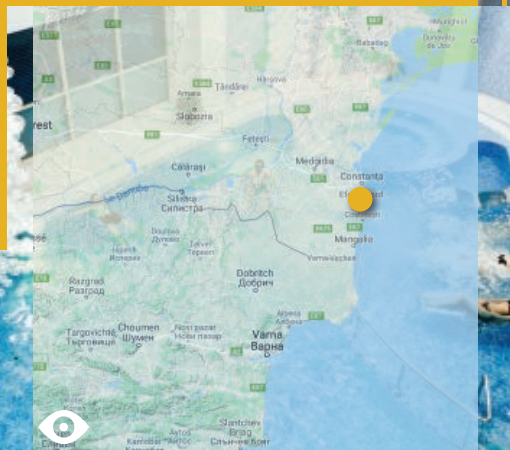


DÉPART PARIS, BRUXELLES LE DIMANCHE
DÉPART LUXEMBOURG LE MARDI (VOIR PAGE 15)

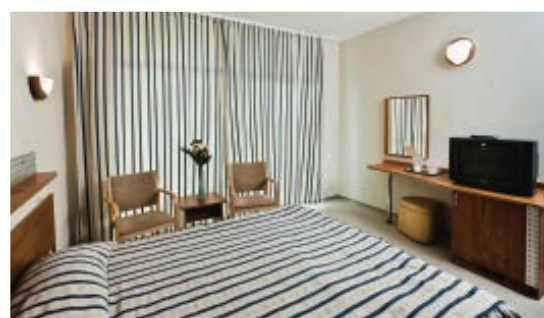
STATION EFORIE-NORD

Hôtel Mirage 3****

3*



HÔTEL DE CHARME



DÉPARTS DE PARIS, BRUXELLES OU LUXEMBOURG*

1^{er} départ Paris / Bruxelles à partir du 11/05/2025 et 1^{er} départ Luxembourg à partir du 16/05/2025



Vol A/R au départ de Paris et Bruxelles avec La Tarom (taxes aériennes comprises) à destination de Bucarest.

Vol A/R au départ de Luxembourg avec Luxair (taxes aériennes comprises) à destination de Varna.

Les transferts aéroport-hôtel-aéroport sont inclus.

*** OUVERT TOUTE L'ANNÉE**
(Devis sur demande)

VOTRE HÔTEL

Situé à **Eforie Nord**, à 100 m de la mer, l'hôtel qui a été totalement rénové en 2019 dispose de 82 chambres doubles et d'un centre de thalasso.

Toutes les chambres sont équipées d'une salle de bain, balcon, TV, minibar, climatisation, wifi et coffre fort gratuit.

À votre disposition : L'hôtel dispose d'un restaurant avec terrasse et bar. Centre de cure intégré.

NOS TARIFS À PARTIR DE :

MIRAGE	BASSE SAISON	MOYENNE SAISON	HAUTE SAISON
	11.05 - 31.05 17.09 - 31.10	01.06 - 30.06 30.08 - 16.09	01.07 - 29.08
B&B (nuit et petit déjeuner)	1050 €	1095 €	1235 €
Supplément demi-pension	155 €	155 €	155 €
Supplément Pension Complète	300 €	300 €	300 €
Supplément Single	GRATUIT*	170 €	250 €
Semaine Supplémentaire	370 €	380 €	450 €

OFFRES SPÉCIALES BASSE SAISON

7=6, 14=12
ou 21=18
Calculé sur la base hôtel en petit-déjeuner

OFFRES SPÉCIALES HAUTE SAISON

7=6, 14=12
ou 21=18
Valable si achat de pension complète ou cure

Nos prix tiennent compte de cette offre.
* Supplément chambre single gratuit jusqu'au 31/05/2025 inclus et à partir du 17/09/2025 pour les clients achetant des paquets de soins.

EXCELLENCE

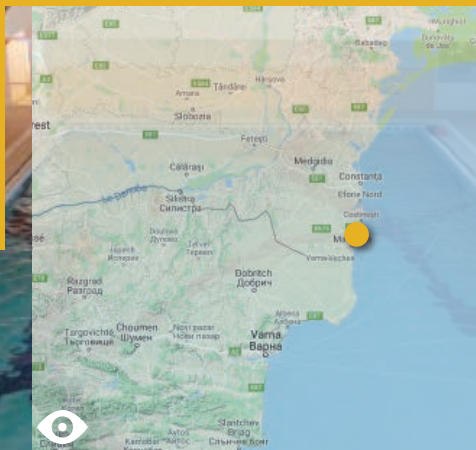


POLYCLINIQUE MEDSPA

Type de soins	Durée	Prix
THALASSO 3 soins/jour	6 jours	295 €
	12 jours	495 €
	18 jours	695 €
THALASSO 4 soins/jour	6 jours	350 €
	12 jours	620 €
	18 jours	850 €
CURE ANA ASLAN Consultation médicale - traitement gérovital - 2 soins balnéo par jour - rapport médical	6 jours	380 €
	12 jours	540 €
CURE ANA ASLAN Consultation médicale - traitement gérovital - 3 soins balnéo par jour - rapport médical	6 jours	420 €
	12 jours	680 €

STATION NEPTUN

Hôtel DOÏNA 3***



CONVIVIAL



DÉPARTS DE PARIS, BRUXELLES OU LUXEMBOURG*

1^{er} départ Paris / Bruxelles à partir du 11/05/2025 et 1^{er} départ Luxembourg à partir du 16/05/2025



VOTRE HÔTEL

Vol A/R au départ de Paris et Bruxelles avec La Tarom (taxes aériennes comprises) à destination de Bucarest.

Vol A/R au départ de Luxembourg avec Luxair (taxes aériennes comprises) à destination de Varna.

Les transferts aéroport-hôtel-aéroport sont inclus.

Neptun, à 38 km de Constanta et 25 km de la frontière bulgare est la plus élégante station balnéaire du littoral roumain.

L'hôtel Doïna et son centre de thalassothérapie est le complexe incontournable pour la santé et le bien-être. L'hôtel est à 500 m de la mer et dispose de toutes les infrastructures nécessaires au bon déroulement des cures : traitements, massage à sec, électrothérapie (ultrasons, bains de lumières, aérosols...) et hydrothérapie sont dispensés par un personnel qualifié. Piscine intérieure gratuite les après-midis pour les clients séjournant à l'hôtel.

L'hôtel offre toutes les conditions pour un séjour reposant : chambres climatisées, salles de bains avec douche, téléphone, télévision par câble, frigo, balcons. L'hôtel propose : restaurant climatisé, restaurant à la carte, bar de jour, service d'étage, ascenseurs, wifi et coffre fort gratuit, service médical, salon de beauté et bureau de change.

NOS TARIFS À PARTIR DE :

HÔTEL DOÏNA	BASSE SAISON 11.05 - 16.06 05.09 - 31.10	MOYENNE SAISON 17.06 - 14.07 20.08 - 04.09	HAUTE SAISON 15.07 - 19.08
B&B (nuit et petit déjeuner)	895 €	970 €	995 €
Supplément demi-pension*	165 €	165 €	165 €
Supplément Pension Complète	320 €	320 €	320 €
Supplément Single	GRATUIT**	135 €	135 €
Semaine Supplémentaire	345 €	375 €	390 €

* Demi-pension obligatoire.

** Supplément chambre single gratuit jusqu'au 29.06.2025 inclus et à partir du 17.08.2025 pour les clients achetant des paquets de soins (dans la limite des places disponibles).

OFFRES SPÉCIALES BASSE SAISON
7=6, 14=12 ou 21=18
Calculé sur la base hôtel en petit-déjeuner

Nos prix tiennent compte de cette offre.

La clinique utilise toutes les richesses de la côte : la boue sapropélique du lac Tekirghiol, l'eau de mer et les bains de plantes sont autant de sources de santé et de bien-être. Les soins sont effectués sous surveillance médicale. Des docteurs hautement qualifiés assurent une consultation obligatoire et le personnel médical surveille le déroulement des soins.

Les cures « thalasso - la brise de la mer Noire »
5, 10 ou 15 jours. La cure thalasso est composée de bains de boue ou de plantes, enveloppement de boue chaude, de paraffine, massages secs ou douche massage, électrothérapie, gymnastique sous surveillance médicale.

Les cures « Ana Aslan - anti-ageing »
10 ou 15 séances après consultation médicale et test allergologique. Permet une amélioration de la mémoire, la régénération des cellules, une revivification des tissus, ainsi qu'une sensation générale de bien-être.



Service de notre équipe d'assistance au centre de thalasso. Présence permanente du bureau Globe Voyages.

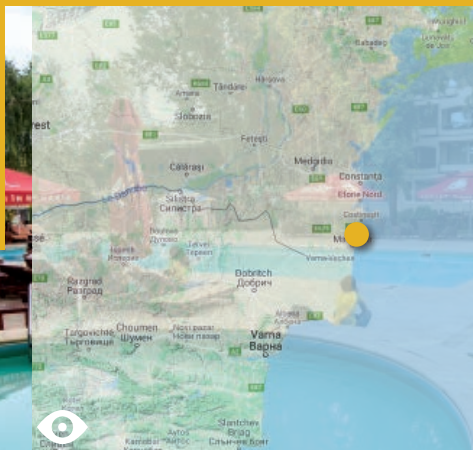
POLYCLINIQUE DOÏNA (Cure du lundi au vendredi)

Thalasso	Durée	Prix
THALASSO 3 soins/jour	5 jours	170 €
	10 jours	290 €
	15 jours	370 €
THALASSO 4 soins/jour	5 jours	220 €
	10 jours	335 €
	15 jours	390 €
COSMETIQUE VISAGE	3 séances	95 €
GEROVITAL* *Inclus un soin thalasso par jour	10 jours	165 €
	15 jours	215 €



Rituel Bien être 6 jours 3 soins/jour au SPA Doina : 280€

STATION NEPTUN



DÉPARTS DE PARIS, BRUXELLES OU LUXEMBOURG*

1^{er} départ Paris / Bruxelles à partir du 01/06/2025 et 1^{er} départ Luxembourg à partir du 03/06/2025

Hôtel COCOR 3****



HÔTEL DE CHARME



VOTRE HÔTEL

Vol A/R au départ de Paris et Bruxelles avec La Tarom (taxes aériennes comprises) à destination de Bucarest.

Vol A/R au départ de Luxembourg avec Luxair (taxes aériennes comprises) à destination de Varna.

Les transferts aéroport-hôtel-aéroport sont inclus.

Il est situé dans la station de Neptun, à 10 km de Mangalia et à 38 km de Constanta. La station Neptun forme la deuxième grande station de la côte roumaine. Une vaste forêt de hêtres, la forêt Comorova et deux lacs, marquent l'environnement de cette station, l'hôtel Cocor se situe à 50 m de la mer.

L'hôtel Cocor se trouve au centre de la station, il offre toutes les conditions pour un séjour de repos. Les 242 chambres, disposées dans deux bâtiments, sur 3 étages avec ascenseur. Elles sont toutes climatisées, équipées de salles de bains avec douche et sèche-cheveux, téléphone, télévision par câble, mini-bar, balcon, coffre fort et wifi gratuit. Les repas sont servis sous forme de buffet dans le restaurant de l'hôtel (vins inclus). L'hôtel possède un restaurant terrasse à la carte.

Coté détente : Une piscine d'eau douce et une piscine pour les enfants entourées d'un solarium avec transats et parasols.

À votre disposition : Bar, room service. Avec participation : un magnifique Spa avec une palette de soins.

NOS TARIFS À PARTIR DE :

COCOR	BASSE SAISON	MOYENNE SAISON	HAUTE SAISON
	01.06 - 30.06 21.08 - 07.09	01.07 - 20.07	21.07 - 20.08
B&B (nuit et petit déjeuner)	1075 €	1245 €	1285 €
Supplément demi-pension	175 €	175 €	175 €
Supplément Pension Complète	340 €	340 €	340 €
Supplément Single	GRATUIT*	100 €	130 €
Semaine Supplémentaire	420 €	485 €	510 €
Supplément vue piscine	35 €	35 €	35 €

* Supplément chambre single gratuit jusqu'au 30/06/2025 et à partir du 21/08/2025 pour les clients achetant une cure d'au moins 3 soins/jour (dans la limite des places disponibles).

OFFRES SPÉCIALES BASSE SAISON
7=6, 14=12
ou 21=18
Calculé sur la base hôtel en petit-déjeuner

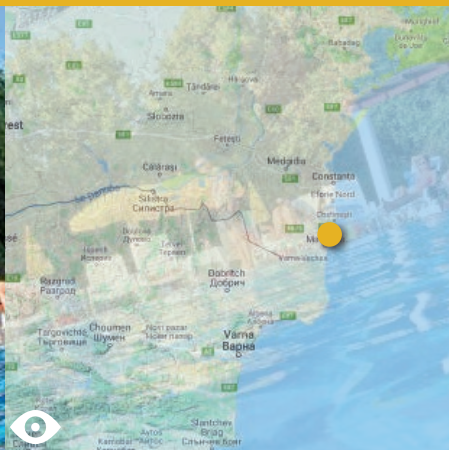
Nos prix tiennent compte de cette offre.

COCOR SPA CENTER

Type de soins	Durée	Prix	Type de soins	Durée	Prix
REMISE EN FORME 2 soins/jour	6 jours	280 €	COSM. VISAGE (pour elle)	6 jours 3 séances	220 €
	12 jours	440 €		12 jours 6 séances	360 €
THALASSO 3 soins/jour	6 jours	355 €	COSM. VISAGE (pour lui)	6 jours 3 séances	220 €
	12 jours	490 €			
BALNEOVITALITY 4 soins/jour	18 jours	630 €			
	6 jours	430 €			
	12 jours	590 €			
	18 jours	710 €			

STATION NEPTUN

Hôtel SULINA & DOBROGEA 3***



DÉPARTS DE PARIS, BRUXELLES OU LUXEMBOURG*

1^{er} départ Paris / Bruxelles à partir du 08/06/2025 et 1^{er} départ Luxembourg à partir du 10/06/2025



Vol A/R au départ de Paris et Bruxelles avec La Tarom (taxes aériennes comprises) à destination de Bucarest.

Vol A/R au départ de Luxembourg avec Luxair (taxes aériennes comprises) à destination de Varna.

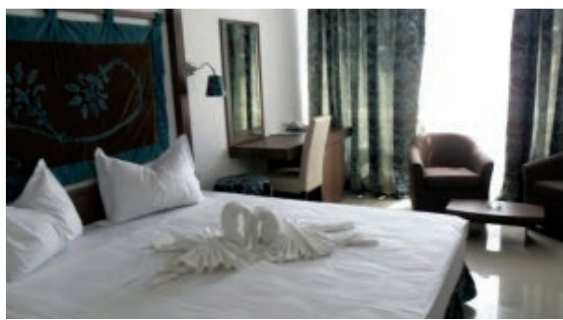
Les transferts aéroport-hôtel-aéroport sont inclus.

VOTRE HÔTEL

Au centre de la station de **Neptun**, au bord du lac de Neptun et à 300 m de la mer, l'hôtel Sulina dispose d'un environnement calme et verdoyant. L'hôtel offre 110 chambres doubles sur 3 étages avec salle de bains/douche, air conditionné, TV satellite, téléphone, balcon, coffre fort et wifi gratuit.

À votre disposition : Une piscine intérieure et une piscine extérieure, salle de petit déjeuner, restaurant grill et bar au bord de la piscine, aire de jeux pour les enfants.

CONVIVIAL



NOS TARIFS À PARTIR DE :

HÔTEL SULINA & DOBROGEA	BASSE SAISON 08-06 - 30.06 01.09 - 14.09	MOYENNE SAISON 01.07 - 07.07	HAUTE SAISON 08.07 - 31.08
B&B (nuit et petit déjeuner)	1075 €	1230 €	1390 €
Supplément demi-pension	150 €	150 €	150 €
Supplément Pension Complète	300 €	300 €	300 €
Supplément Single	140 € / GRATUIT*	210 €	260 €
Semaine Supplémentaire	390 €	440 €	500 €

OFFRES SPÉCIALES BASSE SAISON

7=5, 14=10
ou 21=18
Calculé sur la base
hôtel en petit-déjeuner

Nos prix tiennent compte de cette offre.

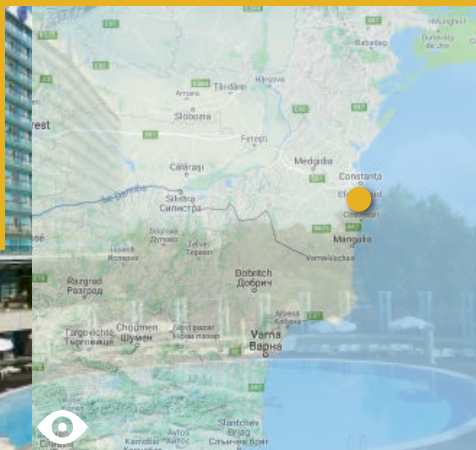
*Gratuit pour l'achat de demi-pension à l'hôtel en basse saison



STATION EFORIE-NORD

Hôtel EUROPA 4****+

4★



DÉPARTS DE PARIS, BRUXELLES OU LUXEMBOURG*

1^{er} départ Paris / Bruxelles à partir du 11/05/2025 et 1^{er} départ Luxembourg à partir du 16/05/2025



Vol A/R au départ de Paris et Bruxelles avec La Tarom (taxes aériennes comprises) à destination de Bucarest.

Vol A/R au départ de Luxembourg avec Luxair (taxes aériennes comprises) à destination de Varna.

Les transferts aéroport-hôtel-aéroport sont inclus.



EXCELLENCE



VOTRE HÔTEL

Eforie Nord : A 14 km au Sud de Constanta, fondée au XIX^{ème}, Eforie Nord est une charmante petite ville dominant la mer. Eforie Nord offre une large série de traitements curatifs. Sa renommée comme station de cure est liée au lac de Techirghiol, dont l'eau est 8 fois plus salée que l'eau de mer. C'est au fond de ce lac que se forme la fameuse boue utilisée dans les cliniques de la côte pour les soins antirhumatismaux. La station possède de nombreux restaurants qui vous proposeront mets et bons crus roumains agrémentés de musique folklorique. À quelques minutes du centre d'Eforie Nord, l'hôtel Europa offre une atmosphère idéale pour un séjour relaxant. Avec son architecture moderne, l'hôtel vous propose de nombreux équipements et notamment le centre de thalasso « ANA SPA » intégré dans l'hôtel.

À votre disposition : Restaurant avec terrasse, bar, piscine extérieure avec terrasse solarium, ascenseurs, salon de beauté, boutiques, service d'étage, bureau de change. **Plage privée avec parasols et transats gratuits.** Piscine extérieure avec l'eau du lac Techirghiol (payant).

Animation et loisirs : Salle de gymnastique, massage, sauna et jacuzzi. Vous apprécierez l'ambiance du café-concert et la terrasse face au jardin.

Chambre : Air conditionné, sèche-cheveux, connexion Internet, minibar, TV satellite, salle de bains, wifi et coffre fort gratuit.

NOS TARIFS À PARTIR DE :

HÔTEL EUROPA	BASSE SAISON 11.05 - 19.06 07.09 - 30.09	MOYENNE SAISON 20.06 - 17.07 24.08 - 06.09	HAUTE SAISON 18.07 - 23.08
B&B (nuit et petit déjeuner)	1135 €	1290 €	1490 €
Supplément demi-pension	210 €	210 €	235 €
Supplément Pension Complète	400 €	400 €	460 €
Supplément Single	170 €	170 €	270 €
Semaine Supplémentaire	440 €	495 €	690 €

OFFRES SPÉCIALES BASSE SAISON

7=6, 14=12
ou 21=17

Calculé sur la base
hôtel en petit-déjeuner

Nos prix tiennent compte
de cette offre.

EUROPA SPA CENTER

Type de soins	Durée	Prix	Type de soins	Durée	Prix
CURE RELAXATION - 2 soins/jour Massage - hydro - thermothérapie - kinésithérapie - fitness	6 jours	270 €	CURE ANA ASLAN Consultation médicale - traitement gérovital - 2 soins balnéo par jour - rapport médical	6 jours	380 €
	12 jours	450 €		12 jours	630 €
CURE BIEN-ÊTRE - 3 soins/jour Consultation médicale - massage - hydro - thermothérapie - kinésithérapie - fitness - électrothérapie	6 jours	370 €	CURE ANA ASLAN Consultation médicale - traitement gérovital - 3 soins balnéo par jour - rapport médical	6 jours	425 €
	12 jours	580 €		12 jours	680 €
CURE BALNÉO - 4 soins/jour Consultation médicale - massage - hydro - thermothérapie - kinésithérapie - fitness - électrothérapie - rapport médical	6 jours	460 €	BRISE DE LA MER NOIRE Cosmétique visage (séance de 50 min) Nettoyage, peeling, masque hydratant, ionisation, lifting	3 séances	250 €
	12 jours	730 €		6 séances	455 €



PROGRAMME DES EXCURSIONS EN ROUMANIE

Voici ci-dessous les excursions proposées par nos soins (elles sont à souscrire directement sur place et sont réalisables pour un minimum de 6 participants) :



CONSTANTA ET SES ALENTOURS

Visite du musée archéologique / visite de la cathédrale / balade à pied dans le quartier historique / visite du petit St Tropez Roumain : Mamaia.

Excursion 1/2 journée

Départ 14h - 50 €/personne



COULEURS ROUMAINES

Visite du monastère St Nicolas / visite de la mosquée du village / goûter à la ferme avec des produits locaux (Pain, fromage, charcuterie, vin, alcool local).

Excursion 1/2 journée

Départ 15h - 50 €/personne



TRÉSORS DU SUD

Visite d'un édifice érigé par l'empereur Romain Trajan / visite du monastère St André (le Bethléem Roumain) / Visite et dégustation de vin dans un vignoble bio.

Excursion 1/2 journée

Départ 14h - 70 €/personne



DELTA DU DANUBE

Déjeuner dans un village typique de pêcheur au centre du Delta / Balade en petit bateau-barque sur le Delta où vous pourrez observer la faune et la flore paradisiaque de la région.

**Excursion à la journée
A NE PAS MANQUER!**

Départ 8h - 130 €/personne



CHÂTEAU DE LA REINE (EN BULGARIE)

Visite du château de la reine Marie / visite des jardins botaniques avec dégustation de vin. C'est l'endroit le plus visité au bord de la mer noire.

Excursion 1/2 journée

70 €/personne



AMBASSEUR

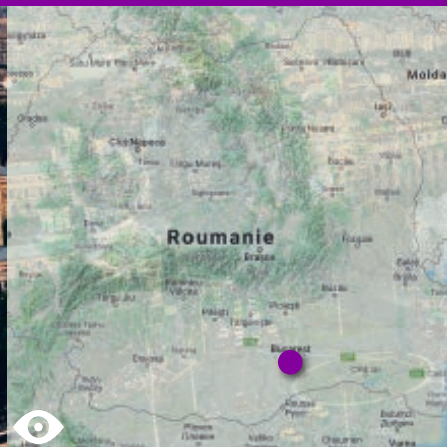
(Ancienne résidence d'été du dictateur Ceausescu). Chargé d'histoire, l'ambassadeur ouvre ses portes pour une visite / conférence / dîner avec musique.

A NE PAS MANQUER!

55 €/personne

NOTE : Pour toutes ces excursions, à chaque fois qu'un repas est mentionné, les boissons sont incluses. Il y a également des bouteilles d'eau à disposition lors des trajets en bus.

Il peut également y avoir des soirées- spectacles à l'opéra et ballet de Constanta pour 50 €/personne. Par contre ces soirées sont prévues ponctuellement en fonction du programme de l'opéra.



DÉPARTS DE PARIS

Départ possible tous les vendredis.

3 JOURS / 2 NUITS

Tarif sur demande *

*Minimum de 2 personnes

Notre prix comprend :

2 nuits à l'hôtel Golden Tulip 4* ou hôtel de catégorie similaire.

Les petits-déjeuners.

La navette entre l'aéroport de Bucarest et l'hôtel (aller-retour).

L'assistance téléphonique Globe Voyages 24h/24 et 7j/7.

Notre prix ne comprend pas :

Le transport aérien.

Les extras et dépenses personnelles.

Le supplément chambre single.

Tout ce qui n'est pas mentionné au programme.

VOTRE ESCAPADE

JOUR 1 : FRANCE - BUCAREST

Arrivée à l'aéroport de Bucarest vers 15h50, transfert vers votre hôtel Golden Tulip Victoria**** ou similaire à Bucarest. Vous serez logés en nuit et petit-déjeuner et serez en temps libre jusqu'au début d'après-midi du 3e jour. Durant ce city trip, vous pourrez visiter et profiter de la capitale Roumaine à votre rythme.

Dans cette ville, autrefois nommée "Le petit Paris", vous pourrez y admirer

les grands boulevards, ses bâtiments, datant de la Belle Époque, l'Arc de Triomphe, l'Athénée, la Place de la Révolution, la Place de l'Université, le centre historique,

commençant par la « Patriarchie » (centre spirituel de l'église orthodoxe roumaine) et en admirant l'église Stavropoleos, considérée comme un chef-d'œuvre de l'architecture roumaine. Construite en 1724, sur plan trilobé, tour sur le naos et un beau portique marmoréen aux cinq arcades polylobés, avec une balustrade gravée finement aux motifs floraux et des figures; la partie supérieure est ornée de médaillons peints avec la technique de la fresque. Visite du Palais du Parlement, le second édifice le plus grand du monde après le Pentagone de Washington. Le bâtiment a été construit sur une colline connue sous le nom de la Colline des Esprits, Colline d'Uranus ou Colline d'Arsenal, qui fut en grande partie rasée au sol pour permettre la construction du bâtiment,

initiée en 1984. À cette construction ont travaillé environ 700 architectes et plus de 20.000 ouvriers organisés en tours, 24 heures sur 24, pendant cinq années. Le bâtiment était à l'origine connu comme la Maison de la République (Casa Republicii), et il devait servir de quartier général pour toutes les grandes institutions de l'état. Au moment du renversement et de l'exécution de Nicolae Ceausescu en 1989, le projet était presque finalisé.

De nombreux musées peuvent être également visités : Le musée du village (écomusée en plein air qui retrace la vie rurale et les traditions paysannes de Roumanie), le musée d'histoire nationale Roumaine, ect...

JOUR 2 : BUCAREST

Petit-déjeuner à l'hôtel puis journée libre pour profiter de la ville (idées de visites précédemment indiquées)

Nuit à l'hôtel.

JOUR 3 : BUCAREST - BORD DE LA MER NOIRE

Petit-déjeuner à l'hôtel puis temps libre jusqu'en début d'après-midi (vers 15h).

Une navette viendra ensuite vous récupérer devant l'hôtel pour vous redéposer à l'aéroport de Bucarest où une seconde navette vous conduira dans l'hôtel choisi au bord de la mer noire pour y effectuer votre séjour thermique.

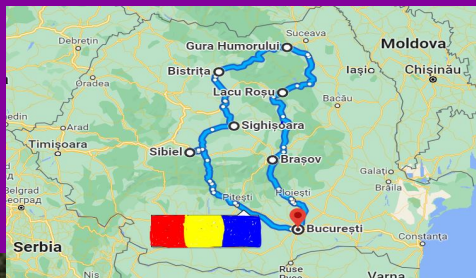


CIRCUIT

Roumanie : Pays des merveilles



8 J



DATES DE DÉPARTS

Du 18/05/25 au 25/05/25
Du 07/09/25 au 14/09/25

8 JOURS / 7 NUITS

995 €/personne
en chambre
double

*Minimum 2 Participants

Notre prix comprend :

Le transport en véhicule climatisée

La prise en charge du chauffeur

L'hébergement en hôtel 3* et 4*

Une nuit chez l'habitant

Les repas mentionnés au programme avec eau minérale incluse

Un guide parlant français à disposition pour tout le circuit. Le guide peut être bilingue s'il y a des touristes de plusieurs nationalités

Les frais d'entrée aux musées roumains et les sites mentionnés dans le programme

Assistance téléphonique Globe Voyages 24h/24 7j/7

Notre prix ne comprend pas :

Le transport aérien

Les extras et dépenses personnelles

Les pourboires (environ 30 €/personne)

Le supplément chambre individuelle: 200 €

Devis sous réserve de disponibilité au moment de la signature du contrat, de fluctuation des taux monétaires internationaux.

VOTRE CIRCUIT

(Groupe de 2 à 25 personnes)

Jour 1 - BUCAREST (DIMANCHE) BINEVENUE a BUCAREST !

Arrivée à l'aéroport de Bucarest. Pour le transfert, rencontre à droite après la sortie. Transfert à l'hôtel 4* et enregistrement. Dîner à l'hôtel 4*.

Jour 2 - BUCAREST - CURTEA DE ARGES - SIBIU - SIBIEL • (340 KM/5H) (LUNDI)

Départ vers Curtea de Arges, ancienne capitale de la Valachie, véritable musée d'art féodal roumain à ciel ouvert et visite du monastère d'Arges, érigé entre 1512 et 1517 par le prince régnant Neagoe Basarab, devenu à partir de 1914 la nécropole de la famille royale de Roumanie. Déjeuner dans un restaurant local. Arrivée à Sibiu, l'une des plus anciennes villes de Transylvanie fondée par les colons Saxons (anciennement Hermannstadt). Visite guidée à pied de la ville médiévale (La Grande Place, l'église Evangélique, le Pont des menteurs). Nous vous invitons à découvrir Sibiu durant un tour guide qui vous fera mieux comprendre pourquoi elle a été considérée une ville de refuge pour beaucoup de personnes, un lieu historique et mystérieux et finalement la Capitale Européenne de la Culture en 2007.

Départ vers Sibiel où vous visiterez le musée des icônes sur verre. Dîner avec des plats typiques à volonté (choux farcis, boulets de viande, fromage, légumes et fruits bio, apéritif – eau de vie et vin local). Nuit chez l'habitant 3 marguerite (pension REGHINA), une occasion de partager et de connaître leurs traditions et coutumes.



Jour 3 - SIBIEL - SIGHISOARA -TARGU MURES - BISTRITA • (280 KM/4H) (MARDI)

Jour 3 – SIBIEL – SIGHISOARA –TARGU MURES – BISTRITA • (280 KM/4H) (MARDI) Départ vers Sighisoara, lieu de naissance de Vlad l'Empaleur ("Dracula"). En route, visite de l'église fortifiée de Biertan (UNESCO). C'est une des plus belles de Roumanie qui se trouve au centre du pays, à mi-chemin entre les villes de Medias et de Sighisoara. Mélange de style gothique et Renaissance, ce lieu de culte était défendu par 3 murs d'enceinte avec des tours et des bastions. Arrivée à Sighisoara et découverte de la citadelle médiévale classée par l'UNESCO. C'est une cité médiévale avec une architecture gothique rurale, mais aussi Renaissance et baroque. Visite à pied de la citadelle: la tour du clocher, les escaliers couverts, la cathédrale, les petites rues, les remparts, la maison natale de Dracula. Déjeuner libre (pas inclus). Le prince Vlad III (Dracula) était connu pour sa cruauté extrême et son sadisme sans limites. Sa spécialité en ces temps de guerre: faire empaler ses ennemis les Turcs. Continuation vers Targu Mures – petite marche au pied centre ville. Arrivée à Bistrita, la cité médiévale avec ses boutiques du 15e siècle. C'est à Bistrita qu'on entre sur le véritable domaine de Dracula. Dîner. Possibilité promenade individuelle nocturne et nuit à l'hôtel 3*.



Jour 4 - BISTRITA - CÂMPULUNG MOLDOVENESC - MOLDOVITA - VORONET - GURA HUMORULUI • (245 KM/4H) (MERCREDI)

Départ pour la Bucovine, la région des monastères peints, monuments classés par l'UNESCO, à travers Bistrita et le pays de Dracula décrite par Bram Stoker dans son livre. Déjeuner en route, dans un restaurant local.

Dans l'après-midi, vous visiterez les monastères de Moldovita (UNESCO), trésor de l'art médiéval moldave. Ensuite, visite de l'atelier de la célèbre créatrice des œufs peints Letitia ORSIVSCHI et de son village Vama. En fin de journée, visite du "Joyau de Bucovine" : le monastère de Voronet est une véritable attraction touristique, autant pour les Roumains que pour les étrangers. Le site mérite bien son surnom de "Sixtine de l'Orient". Dîner libre. Logement à Gura Humorului/Suceava, 3*.



Jour 5 - GURA HUMORULUI/SUCEAVA - AGAPIA/NEAMT - BICAZ-LACU ROSU - BRASOV • (370 KM/6H) (JEUDI)

Route pour la Moldavie à travers des villages typiques. Arrêt à Tarpesti pour visiter la maison de Nicolae Popa, créateur populaire des masques traditionnels, un des noms de référence dans l'art naïf roumain, n'en 1919 a recueilli tout au long de sa vie une collection considérable de masques, de pièces d'art traditionnel, d'icônes, de peintures populaires, de sculptures en pierre et en bois. Visite du monastère Neamt/Agapia et traversée des gorges de Bicaz à pied (en fonction des conditions météo), poursuite vers le lac Rouge. Déjeuner dans un restaurant local Tarpesti/Lacu Rosu. Continuation pour Brasov. Installation à l'hôtel 3* pour 2 nuits. Dîner libre.

Jour 6 - BRASOV - PREJMER - BRAN - BRASOV • (90 KM/2H) (VENDREDI)

Brasov, ville médiévale construite par les Saxons. Lors du tour de la ville, vous visiterez les anciennes fortifications, Tour Noire (15e siècle), le Bastion des Tisserands (16e siècle), la place du Conseil, la Porte Ecaterina (1559) qui a conservé l'ancien emblème de la ville, l'Eglise Noire, la plus grande église entre Istanbul et Vienne, édifiée entre 1384 et 1477. Visite aussi de l'Eglise St Nicolas, une des plus anciennes églises orthodoxes de Transylvanie, où vous admirerez les belles fresques des chapelles latérales ainsi que le petit musée de l'école.

Départ pour Prejmer et visite de l'église fortifiée qui est classée au Patrimoine de l'UNESCO. Déjeuner dans un restaurant local à Prejmer.



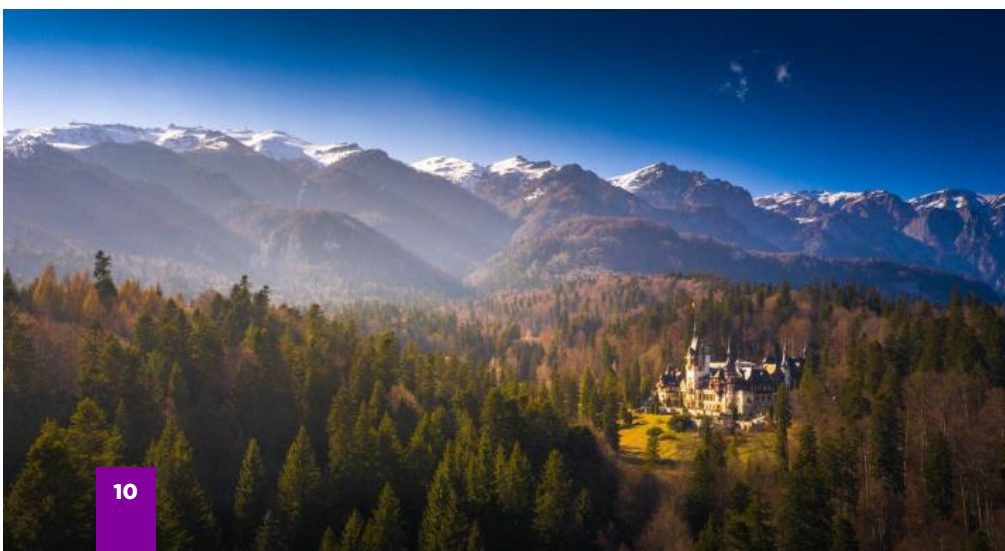
Jour 7 - BRASOV - SINAIA - BUCAREST • (180 KM/3H) (SAMEDI)

Le matin, traversée des Carpates vers Sinaia, une des plus belles stations climatiques surnommée la "Perle des Carpates". Visite du fabuleux château Peles, ancienne résidence d'été de la famille royale qui abrite une collection d'armes et d'armures unique par sa richesse et sa diversité. Poursuite vers Bucarest, par la route Royale. Déjeuner en Bucarest. Visite intérieure du Palais du Parlement édifié entre 1984 et 1989, le plus grand bâtiment d'Europe et le deuxième



Jour 8 - BUCAREST départ (DIMANCHE)

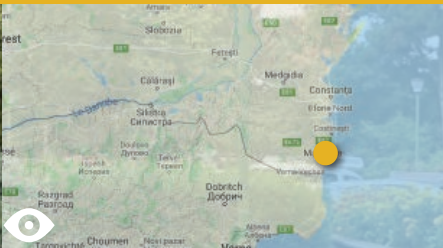
Temps libre jusqu'au transfert à l'aéroport et vol retour ou continuation de votre séjour au bord de la mer noire.



STATION NEPTUN

Hôtel Miorita 3***

CONVIVAL



3*



DÉPARTS DE PARIS, BRUXELLES OU LUXEMBOURG*

1^{er} départ Paris / Bruxelles à partir du 15/06/2025 et 1^{er} départ Luxembourg à partir du 17/06/2025

OFFRES SPÉCIALES BASSE SAISON

7=5, 14=10 ou 21=18

Calculé sur la base hôtel en petit-déjeuner

Nos prix tiennent compte de cette offre.

VOTRE HÔTEL

Cet établissement offre tous les conditions pour un séjour de qualité : chambre climatisée, télévision par câble, téléphone, frigo, ascenseurs, wifi et coffre-forts. L'hôtel possède également une piscine extérieure, il est situé à 300 mètres de la plage et 200 mètres des rives du lac de Neptun.



Vol A/R au départ de Paris et Bruxelles avec La Tarom (taxes aériennes comprises) à destination de Bucarest.

Vol A/R au départ de Luxembourg avec Luxair (taxes aériennes comprises) à destination de Varna.

Les transferts aéroport-hôtel-aéroport sont inclus.

NOS TARIFS À PARTIR DE :

HÔTEL MIORITA

BASSE SAISON
15.06 - 30.06
01.09 - 14.09

MOYENNE SAISON
01/07 - 07/07

HAUTE SAISON
08/07 - 31/08

B&B (nuit et petit déjeuner)

Supplément demi-pension

Supplément Pension Complète

Supplément Single

Semaine Supplémentaire

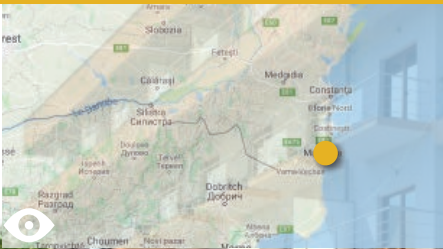
TARIFS SUR DEMANDE

Cures possibles à l'établissement Doina situé à 200 mètres.

STATION NEPTUN

Hôtel HOLIDAY OLIMP 3***

CONVIVAL



3*



DÉPARTS DE PARIS, BRUXELLES OU LUXEMBOURG*

1^{er} départ Paris / Bruxelles à partir du 08/06/2025 et 1^{er} départ Luxembourg à partir du 10/06/2025

OFFRES SPÉCIALES BASSE SAISON

7=6, 14=12 ou 21=18

Calculé sur la base hôtel en petit-déjeuner

Nos prix tiennent compte de cette offre.

VOTRE HÔTEL

Situé à 150 m de la mer noire dans la ville d'Olimp, à 33 km de Constanta et 8 km de Mangalia.

L'hôtel dispose de 41 chambres climatisées avec télévision par câble et terrasse.

A votre disposition: Bar, restaurant, piscine, wifi et coffre fort gra-tuit, zone non fumeurs, parking privé, réception ouvert 24h sur 24.



Vol A/R au départ de Paris et Bruxelles avec La Tarom (taxes aériennes comprises) à destination de Bucarest.

Vol A/R au départ de Luxembourg avec Luxair (taxes aériennes comprises) à destination de Varna.

Les transferts aéroport-hôtel-aéroport sont inclus.

NOS TARIFS À PARTIR DE :

HÔTEL HOLIDAY OLIMP

BASSE SAISON
08.06 - 30.06
01.09 - 14.09

MOYENNE SAISON
01.07 - 07.07

HAUTE SAISON
08.07 - 31.08

B&B (nuit et petit déjeuner)

Supplément demi-pension

Supplément Pension Complète

Supplément Single

Semaine Supplémentaire

TARIFS SUR DEMANDE

Cures possibles à l'établissement Cocor ou Doina.

LA THALASSO EN ROUMANIE

La Roumanie s'est forgée une réputation mondiale bien méritée en matière de thalasso sur le littoral de la Mer Noire. Les centres de cures sont parmi les plus modernes d'Europe, les traitements qui y sont pratiqués soignent de nombreuses pathologies et à des prix très avantageux.

Vous êtes pris en charge dès votre arrivée en Roumanie et vous profitez d'une assistance francophone permanente lors de votre séjour.

Aujourd'hui les patients viennent de tous les coins de l'Europe pour bénéficier des soins donnés par des professionnels très compétents dans les cliniques des meilleures stations. En plus, les patients peuvent admirer les magnifiques paysages de ces cités de vacances.

Tous les traitements sont surveillés de façon stricte par l'institut Officiel de Médecine Générale et de Balnéologie.



LES SOINS PROPOSES DANS LES CENTRES DE THALASSO :

Gymnastique médicale en groupe ou individuelle, gymnastique dans l'eau de mer, gym dans l'eau de souffre, bains de soufre, bains et enveloppements de boue, massages de boue, douches massages, massages sous l'eau, douches écossaise, bains de plantes, massages à sec, bains galvaniques, inhalations et aérosols à l'eau de mer, à l'eau de soufre ou médicaments, électrothérapie, balnéothérapie, kinésithérapie, drainage lymphatique, ect...

Le programme vous sera recommandé par le médecin traitant du centre et sera adapté à chaque personne en fonction de ses besoins.

FACTEURS NATURELS CURATIFS :

Eaux minérales sulfureuses, chlorurées, Sodiques, Calciques, mésothermales, bicarbonatées.

L'eau de mer chlorurée, Sodique, Sulfatée, magnésienne et les aérosols.

Boue sapropélique du lac salin super concentré. (Techirghiol).

LES PRINCIPAUX BÉNÉFICES DES THALASSOS EN ROUMANIE :

- Vieillir dans les meilleures conditions possibles,
- Diminution des douleurs liées aux rhumatismes,
- Ralentissement de l'évolution de l'arthrose et de l'ostéoporose,
- Amélioration de la circulation périphérique,
- Retrouver la forme et la joie de vivre
- Nettoyage de la peau,
- Hydratation de la peau,
- Diminution de la cellulite,
- Elimination des toxines,
- Antistress et relaxation générale.

INDICATIONS :

Hypertension, stress, obésité, maladie métaboliques (diabète, dépression, migraine, maladie de parkinson...) artériopathie, rhumatisme chronique (spondylarthrose,

gonarthrose, coxarthrose) et maladies inflammatoires (polyarthrite, sclérodémie, spondylarthrite), rhumatisme articulaire, convalescence post-traumatique, convalescence post-opératoire (prothèse de la hanche et du genou), fluctuation de la pression artérielle, troubles de la circulation artérielle/veineuse, troubles neurologiques (polyneuropathie, névrites), troubles de la statique vertébrale (cyphose, scoliose, lordose), affections dermatologiques (psoriasis, névrodermite, eczéma), affections gynécologiques (insuffisance ovarienne, stérilité), maladies respiratoires telles que l'asthme bronchique et l'hypothyroïdie.

CONTRA-INDICATIONS :

- Infections contagieuses ; néoplasies, maladies hématologiques évolutives, psychose décompensée et coronarienne instables,
- Démence et syndromes cérébraux organiques,
- Intolérance à la procaine et ses dérivés.







SANTÉ FORME DÉTENTE



TARIFS SUR DEMANDE POUR LES HÔTELS SUIVANTS :
TURIST, INSULA, PANORAMIC, HOLIDAY OLIMP, MIORITA A NEPTUN et PARADISO A MANGALIA
(HOTEL ET CURES)

AU MOIS DE MAI, IL EST ÉGALEMENT POSSIBLE DE PARTIR LE VENDREDI DE LUXEMBOURG. POUR D'AUTRES AÉROPORTS DE DÉPART ET POUR D'AUTRES DATES, NOUS CONSULTER.
NOUS RAPPELONS QUE TOUS NOS TARIFS SONT: " A PARTIR DE"



**POSSIBILITÉ
DE NAVETTE : 75 €**

Aller-retour

*Domicile - aéroport (dans un rayon de 25 km autour de Rodange)



ASSURANCES : 60 €

Comprenant :

- L'assurance assistance
- L'assurance annulation
- L'assurance rapatriement
- La protection covid



HÔTELS

Hôtels à tarifs préférentiels la veille du départ (Longwy et périphérie).



**DOCUMENTS
ADMINISTRATIFS**

Carte d'identité en cours de validité obligatoire pour les ressortissants français ou passeport valable 6 mois après date de retour.
Autres nationalités : consulter votre ambassade.



**PRÉSENCE
SUR PLACE**

Présence permanente de notre représentante à l'hôtel Doïna et régulière dans nos autres hôtels.

**LA CLASSIFICATION DES HÔTELS CORRESPOND AUX
NORMES LOCALES EN ROUMANIE**

**Taxes de séjour à régler sur place
(Environ 1 € par jour et par personne en fonction de la station)**

ASSURANCE GARANTIE FINANCIERE Compagnie Européenne d'Assurance des Marchandises et des Bagages S.A.,
Rue des deux Eglises 14, B-1000 BRUXELLES (Agréée sous le n° de code 0420) NUMERO D'URGENCE +32 (0)3 253.64.15
LA SARL GLOBE VOYAGES est assurée conformément à l'article 6 §1 de la loi du 14.06.1994
sur le contrat d'organisation de voyageur en cas d'insolvabilité financière (n° de police INS 100021).
Caution bancaire ING Rodange (Luxembourg)
Responsabilité Civile Professionnelle : Européenne Luxembourg contrat n° 380017542ARS.

Autorisation d'Etablissement n° 76451A - RC N° B 50839



CIRCUITS AVEC WORLD TRAVEL
ROUMANIE

PRINTEMPS/ÉTÉ 2025

Pour cette 13^e année, Globe Voyages continue de vous accompagner avec tout son savoir faire afin que votre séjour soit des plus agréables.

Globe Voyages est couvert par le fond de solidarité et peut s'enorgueillir d'avoir toujours pu payer ses fournisseurs et assurer les voyages et vacances de ses clients

DEPUIS PLUS DE 25 ANS.

Globe Voyages
Angel BELLOMO
Julien BELLOMO

L'artisan de votre voyage

Notre correspondante locale:
KOKA